



**Содержание**

Металлические рейки .....	8/2
Кабельные стяжки и спирали.....	8/4
Полиамидные дюбели.....	8/8
Стальные дюбели.....	8/9
Крепежные детали .....	8/10

# Установочные изделия

## Металлические рейки

### Технические характеристики

- Изготавливаются из холоднокатанной стали
- Рейки оцинкованы гальваническим способом, а затем пассивированы для обеспечения коррозионной стойкости в тропических условиях. Толщина покрытия в любой точке поверхности составляет не менее 6/8 мкм
- На рейках без отверстий имеется ряд выемок, облегчающих сверление крепежных отверстий
- Строгий контроль размеров согласно стандартам EN 50035, DIN 46277/1 и EN 50022, DIN 46277/2
- Предназначены для промышленных помещений

#### Рейка CENELEC-EN 50022

H 7,5



FLM8002

Код изделия	Внутренние размеры (Ш x ш x В x Т)*, мм	Длина, м	Упаковка, шт.
<b>12 839</b>	35x27x7.5x1	2	20/40

#### Рейка CENELEC-EN 50022

H 15



FLM8003

Код изделия	Внутренние размеры (Ш x ш x В x Т)*, мм	Длина, м	Упаковка, шт.
<b>12 840</b>	35x27x15x1.5	2	2/20

#### Рейка CENELEC-EN 50035

H 15



FLM8004

Код изделия	Внутренние размеры (Ш x ш x В x Т)*, мм	Длина, м	Упаковка, шт.
<b>12 841</b>	32x16.5x15x1.5	2	2/20

#### Рейка с отверстиями CENELEC-EN 50022

H 7,5



FLM8005

Код изделия	Внутренние размеры (Ш x ш x В x Т)*, мм	Длина, м	Упаковка, шт.
<b>12 849</b>	35x27x7.5x1	2	2/40

#### Рейка с отверстиями CENELEC-EN 50022

H 15



FLM8006

Код изделия	Внутренние размеры (Ш x ш x В x Т)*, мм	Длина, м	Упаковка, шт.
<b>12 850</b>	35x27x15x1.5	2	2/20

#### Рейка с отверстиями CENELEC-EN 50022

H 15



FLM8007

Код изделия	Внутренние размеры (Ш x ш x В x Т)*, мм	Длина, м	Упаковка, шт.
<b>12 853</b>	32x16.5x15x1.5	2	2/20

\* Ш – наружн. ширина; ш – внутр. ширина; В – высота; Т – толщина материала

# Установочные изделия

## Аксессуары для металлических реек

### Монтажная скоба для металлических реек



FLM8008

Код  
изделия

**12 892**

Упаковка,  
шт.

50/300

### Пластиковое основание для кабельных каналов



FLM8009

Код  
изделия

**05 210**

Упаковка,  
шт.

100/200

### Универсальный пластиковый крепежный элемент



FLM8010

Код  
изделия

**12 893**

Упаковка,  
шт.

50/3000

### Универсальный металлический крепежный элемент



FLM8011

**12 829**



FLM8042

**12 828**

Код  
изделия

**12 828**

**12 829**

Упаковка,  
шт.

50/1500

50/1500

# Установочные изделия

## Кабельные стяжки и спирали

### Технические характеристики

#### Полиамидные стяжки 6/6

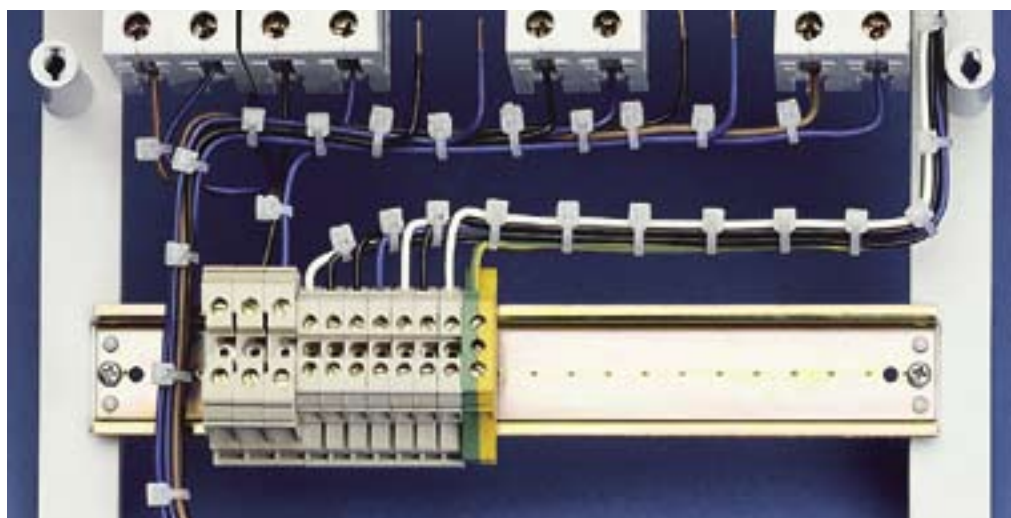
- Выпускаются в двух исполнениях:
- Прозрачные
- Угольно-черные, стойкие к ультрафиолетовому излучению
- Диапазон рабочих температур от  $-20$  до  $+85$  °C
- Изготавливаются из самозатухающего термопластика согласно стандарта UL 94: V2
- Точка размягчения VICAT (50N) не ниже  $238$  °C
- Электрическая прочность  $23\,000$  В/мм
- Высокая стойкость к щелочам, консистентным смазкам, углеводородам, ацетону и хлоратам
- Растворяются в фенольных кислотах и муравьиной кислоте
- Ограниченная стойкость к концентрированным кислотам
- Стойкость при многократных деформациях:  $90$  МПа
- Модуль сцепления:  $3030$  МПа
- Упругость при  $20$  °C:  $5,4$  кДж/м<sup>2</sup>
- Предел текучести:  $83$  МПа
- Удлинение при разрыве:  $70\%$
- Кабельные стяжки изготавливаются по стандартам MIL-S-23190 и МЭК 92-101
- Простая затяжка без разрывов благодаря специальному шагу зубцов
- Боковые кромки имеют защиту от царапания во избежание повреждения рук оператора и появления вмятин на изоляции кабеля
- Скругленное острие для облегчения продевания в отверстие головки
- Поставка в коробках по  $100$  или  $1000$  шт.
- Особенно удобны для кабельной разводки пультов управления
- Аттестованы Итальянским Морским Регистром ELE/8998/1
- Предназначены для административных, торговых и промышленных помещений

#### Полиамидные стяжки

- Выпускаются черного цвета, стойкие к ультрафиолетовому излучению
- Диапазон рабочих температур от  $-40$  до  $+65$  °C
- Стойкие к ультрафиолетовому излучению
- Изготавливаются из самозатухающего термопластика согласно стандарта UL 94: HB
- Высокая стойкость к щелочам, консистентным смазкам, углеводородам, ацетону и хлоратам
- Растворяются в фенольных кислотах и в муравьиной кислоте
- Ограниченная стойкость к концентрированным кислотам
- Стойкость при многократных деформациях:  $40$  МПа
- Модуль сцепления:  $950$  МПа
- Предел прочности на разрыв:  $55$  МПа
- Упругость при  $20$  °C:  $83$  кДж/м<sup>2</sup>
- Предел текучести:  $50$  МПа
- Удлинение при разрыве:  $>100\%$
- Точка размягчения VICAT (50N) не ниже  $238$  °C
- Большая стойкость к разрыву благодаря специальному механизму затяжки
- Боковые кромки имеют защиту от царапания во избежание повреждения рук оператора и появления вмятин на изоляции кабеля
- Поставка в коробках по  $100$  шт.
- Подходят для установки снаружи помещения
- Предназначены для административных, торговых и промышленных помещений

#### Спиральи

- Выпускаются в двух исполнениях:
- Прозрачные полиэтиленовые
- Самозатухающие полиэтиленовые
- Пригодны для формирования жгутов проводов или для выполнения аккуратной, красивой кабельной разводки
- Механически защищают провода, позволяя им выходить из спирали в любой точке
- Предназначены для административных, торговых и промышленных помещений



Знак аттестации Итальянским Морским Регистром ELE/8998/1

# Установочные изделия

## Кабельные стяжки и спирали

### Прозрачные полиамидные кабельные стяжки 6/6



Код изделия	Габарит. размеры (Д x Ш), мм	Предел прочн. на разрыв, Н	Ø стягиваемого жгута, мм		Кол.	Упаковка
			мин.	макс		
<b>18 010</b>	100x2.5	82	2	24	100	1/80
<b>18 011</b>	135x2.5	82	2	35	100	1/60
<b>18 013</b>	160x2.5	82	2	42	100	1/50
<b>18 012</b>	140x3.5	135	2.5	36	100	1/50
<b>18 014</b>	200x3.5	135	2.5	55	100	1/40
<b>18 017</b>	280x3.5	135	2.5	80	100	1/30
<b>18 015</b>	180x4.5	225	3	45	100	1/30
<b>18 018</b>	280x4.5	225	5	76	100	1/25
<b>18 020</b>	360x4.5	225	5	101	100	1/15
<b>18 024</b>	200x7.5	533	5	51	100	1/20
<b>18 026</b>	280x7.5	533	5	76	100	1/20
<b>18 028</b>	360x7.5	533	5	102	100	1/20
<b>18 034</b>	430x9.0	781	5	110	100	1/20
<b>18 036</b>	550x9.0	781	5	140	100	1/20
<b>18 038</b>	780x9.0	781	5	190	100	1/8
<b>18 060</b>	100x2.5	82	2	24	1000	1/15
<b>18 061</b>	135x2.5	82	2	35	1000	1/15
<b>18 063</b>	160x2.5	82	2	42	1000	1/10
<b>18 062</b>	140x3.5	135	2.5	36	1000	1/10
<b>18 064</b>	200x3.5	135	2.5	55	1000	1/5

### Черные полиамидные кабельные стяжки 6/6



Код изделия	Габарит. размеры (Д x Ш), мм	Предел прочн. на разрыв, Н	Ø стягиваемого жгута, мм		Кол.	Упаковка
			мин.	макс		
<b>18 110</b>	100x2.5	82	2	24	100	1/80
<b>18 111</b>	135x2.5	82	2	35	100	1/60
<b>18 113</b>	160x2.5	82	2	42	100	1/50
<b>18 112</b>	140x3.5	135	2.5	36	100	1/50
<b>18 114</b>	200x3.5	135	2.5	55	100	1/40
<b>18 117</b>	280x3.5	135	2.5	80	100	1/30
<b>18 115</b>	180x4.5	225	3	45	100	1/30
<b>18 118</b>	280x4.5	225	5	76	100	1/25
<b>18 120</b>	360x4.5	225	5	101	100	1/15
<b>18 124</b>	200x7.5	533	5	51	100	1/20
<b>18 126</b>	280x7.5	533	5	76	100	1/10
<b>18 128</b>	360x7.5	533	5	102	100	1/20
<b>18 134</b>	430x9.0	781	5	110	100	1/20
<b>18 136</b>	550x9.0	781	5	140	100	1/20
<b>18 138</b>	780x9.0	781	5	190	100	1/8
<b>18 160</b>	100x2.5	82	2	24	1000	1/15
<b>18 161</b>	135x2.5	82	2	35	1000	1/15
<b>18 163</b>	160x2.5	82	2	42	1000	1/10
<b>18 162</b>	140x3.5	135	2.5	36	1000	1/10
<b>18 164</b>	200x3.5	135	2.5	55	1000	1/5

### Полиамидные кабельные стяжки для наружного применения



Код изделия	Габарит. размеры (Д x Ш), мм	Предел прочн. на разрыв, Н	Ø стягиваемого жгута, мм		Кол.	Упаковка
			мин.	макс		
<b>18 210</b>	115x6	240	5	22	100	1/30
<b>18 212</b>	175x6	280	10	40	100	1/20
<b>18 218</b>	115x9	350	5	22	100	1/20
<b>18 220</b>	190x9	350	10	45	100	1/20
<b>18 222</b>	265x9	510	15	63	100	1/10
<b>18 224</b>	360x9	510	25	93	100	1/8

### Спиральи



Код изделия	Габарит. размеры Ø x а, мм	Ø стягиваемого жгута, мм		Кол.	Упаковка
		мин.	макс		
<b>Прозрачные полиэтиленовые</b>					
<b>18 370</b>	3x5	2	12	25	1/10
<b>18 372</b>	6x8	5	56	25	1/12
<b>18 374</b>	10x11	12	100	25	1/4
<b>18 376</b>	12x13	14	130	25	1/4
<b>Самозатухающие полиэтиленовые</b>					
<b>18 380</b>	3x5	2	12	50	1/10
<b>18 382</b>	6x8	5	56	50	1/12
<b>18 384</b>	10x11	12	100	50	1/4
<b>18 386</b>	12x13	14	130	50	1/4

(\*) Ø - диаметр  
а - ширина спирали

## Установочные изделия

### Аксессуары для кабельных стяжек

#### Самоклеющаяся монтажная площадка для кабельных стяжек



1S/C001058F0001

Код изделия	Описание	Количество	Упаковка, шт.
<b>18 250</b>	Прозрачная площадка	50	1/30
<b>18 251</b>	Черная площадка	50	1/30

Для кабельных стяжек шириной 2,4 – 4,8 мм  
Изготовлены из прозрачного или черного полиамида 6/6  
Быстрый монтаж благодаря самоклеющемуся слою на основании площадки или монтаж с помощью винта  $\varnothing$  4 мм через отверстие в центре

#### Монтажная площадка под винт для кабельных стяжек



FLM18216

Код изделия	Описание	Количество	Упаковка, шт.
<b>18 252</b>	Прозрачная площадка	100	1/60
<b>18 253</b>	Черная площадка	100	1/60

Для кабельных стяжек шириной 2,4 – 4,8 мм  
Изготовлены из прозрачного или черного полиамида 6/6  
Крепление с помощью винта  $\varnothing$  4 мм или  $\varnothing$  2 мм

#### Инструмент для заделки кабельных стяжек



FLM18220

Код изделия	Упаковка, шт.
<b>18 270</b>	1/300

Для затягивания и подрезки кабельных стяжек шириной 2,4 – 4,8 мм  
Корпус изготовлен из ударопрочного термопластика, внутренний механизм – из стали  
Усилие затягивания настраивается специальным регулятором в верхней части ручки

#### Монтажная площадка под винт для кабельных стяжек наружного монтажа



FLM18221

Код изделия	Описание	Количество	Упаковка, шт.
<b>18 280</b>	Черная площадка	25	1/60

Для кабельных стяжек шириной 6 – 9 мм  
Изготовлены из черного полиамида 6/6  
Крепление с помощью дюбеля с винтом диаметром не более 8 мм или гвоздя

## Установочные изделия

### Аксессуары для кабельных стяжек

#### Монтажный штырь для кабельных стяжек наружного монтажа



Код изделия	Описание	Количество	Упаковка, шт.
<b>18 282</b>	Черная площадка	251/60	

Для кабельных стяжек шириной 6 – 9 мм  
Изготовлены из черного полиамида 6/6

#### Инструмент для заделки кабельных стяжек наружного монтажа



Код изделия	Упаковка, шт.
<b>18 290</b>	1/150

Для затягивания и подрезки кабельных стяжек шириной 6 – 9 мм  
Изготовлен из окрашенного металла

# Установочные изделия

## Полиамидные дюбели

### Технические характеристики

- Дюбели изготавливаются из полиамида 6/6
- Выпускаются серого (RAL 7035) и белого (RAL 9001) цвета
- Дюбели могут комплектоваться стальными никелированными винтами с головкой под шестигранник
- Устойчивы к атмосферным воздействиям, газам, не подвержены старению
- Диапазон рабочих температур от -30 до +90 °С
- Пригодны для использования с широким спектром материалов (от цемента до дерева) без ухудшения качества крепления

Техническое описание.....Стр. 9/1

Габаритные размеры..... Стр. 10/44

### Дюбели



### Дюбели с винтами



Код изделия	Цвет	Габаритные размеры (Ø x Д), мм	Количество	Упаковка
<b>18 405</b>	серый	5x25	200	1/60
<b>18 406</b>	серый	6x30	100	1/60
<b>18 408</b>	серый	8x40	100	1/30
<b>18 410</b>	серый	10x50	50	1/30

Код изделия	Цвет	Габаритные размеры, мм		Количество	Упаковка
		Дюбель	Винт (Ø x Д)		
<b>18 415</b>	серый	5	3,5 x 25	100	1/30
<b>18 416</b>	серый	6	4 x 30	100	1/30
<b>18 418</b>	серый	8	5 x 40	50	1/30
<b>18 420</b>	серый	10	6 x 50	50	1/30

8

### Дюбели с забиваемыми винтами



### Дюбели с крюками



Код изделия	Цвет	Габаритные размеры, мм		Количество	Упаковка
		Дюбель	Винт (Ø x Д)		
<b>18 430</b>	белый	5	3,5 x 27	100	1/30
<b>18 432</b>	белый	6	4 x 35	100	1/30
<b>18 434</b>	белый	6	4 x 55	50	1/30
<b>18 436</b>	белый	8	5 x 70	50	1/30
<b>18 440</b>	белый	8	5 x 72	50	1/30

Код изделия	Цвет	Описание	Кол.	Упаковка
<b>18 450</b>	серый	винт М4	50	1/30
<b>18 452</b>	серый	крюк с тупым углом, резьба М4	50	1/30
<b>18 454</b>	серый	крюк с прямым углом, резьба М4	50	1/30
<b>18 456</b>	серый	крюк в виде незамкнутой окружности, резьба М4	50	1/12
<b>18 458</b>	серый	крюк в виде замкнутой окружности, резьба М4	50	1/12

Предназначены для быстрого монтажа  
Дюбель расширяется при забивании винта; при необходимости винт можно отвернуть  
Прикрепляемая деталь должна прижиматься к шейке дюбеля

Крюки изготовлены из никелированной стали  
Резьба М4 – отверстие Ø 9 x 36 мм



# Установочные изделия

## Стальные дюбели

### Технические характеристики

- Дюбели имеют полированное пассивированное цинковое покрытие
- Резьба M4 – отверстие  $\varnothing$  8 x 42 мм
- Резьба M5 – отверстие  $\varnothing$  10 x 50 мм
- Пригодны для использования с различными кладками (цемент, плитка и т.п.)

Техническое описание.....Стр. 9/1

Габаритные размеры..... Стр. 10/44

### Дюбели с крюками

В комплекте с шайбой



Код	Описание	Кол.	Упаковка
<b>18 460</b>	винт Phillips M4 с головкой впотай под крест	50	1/30
<b>18 461</b>	винт Phillips M5 с головкой впотай под крест	50	1/30
<b>18 464</b>	крюк с тупым углом, резьба M4	50	1/30
<b>18 465</b>	крюк с тупым углом, резьба M5	25	1/30
<b>18 466</b>	крюк с прямым углом, резьба M4	50	1/30
<b>18 467</b>	крюк с прямым углом, резьба M5	25	1/30
<b>18 470</b>	крюк в виде незамкнутой окружности, резьба M4	50	1/30
<b>18 471</b>	крюк в виде незамкнутой окружности, резьба M5	25	1/30
<b>18 472</b>	крюк в виде замкнутой окружности, резьба M4	50	1/30
<b>18 473</b>	крюк в виде замкнутой окружности, резьба M5	25	1/30

### Дюбели с крюками

В комплекте с шайбой



Код	Описание	Кол.	Упаковка
<b>18 476</b>	плоский крюк, резьба M4	50	1/30
<b>18 477</b>	плоский крюк, резьба M5	25	1/30
<b>18 478</b>	крюк с прямым углом, резьба M4	25	1/30
<b>18 479</b>	крюк с прямым углом, резьба M5	25	1/30

### Анкеры

Резьба M4 – отверстие  $\varnothing$  14



Код	Описание	Кол.	Упаковка
<b>18 490</b>	винт Phillips M4 с головкой впотай под крест	10	1/30
<b>18 492</b>	шпилька с резьбой	10	1/30
<b>18 494</b>	крюк в виде незамкнутой окружности, резьба M4	10	1/30
<b>18 496</b>	крюк в виде замкнутой окружности, резьба M4	10	1/30

### Дюбель-винты



Код	Описание	Кол.	Упаковка
<b>18 486</b>	винт M6x50 с шестигранной головкой	20	1/30
<b>18 487</b>	винт M8x55 с шестигранной головкой	10	1/30
<b>18 488</b>	винт M10x60 с шестигранной головкой	10	1/30
<b>18 489</b>	винт M10x70 с шестигранной головкой	5	1/30

# Установочные изделия

## Крепежные детали

### Технические характеристики

Перечисленные ниже изделия служат для простой и быстрой прокладки кабелей и каналов в различных условиях:

- Зажимные и кольцевые держатели труб из термопластика
- U-образные держатели труб из термопластика
- Направляющие для держателей труб
- Держатели плоского кабеля из термопластика
- Скобы для кабеля из термопластика
- Стальные скобы для труб
- Кольцевые держатели труб из термопластика или стали

- Изолированные кабельные зажимы из самозатухающего поликарбоната
- Крепежные детали из термопластика, стойкого к воздействию тепла и огня до температуры 650 °С (испытание нагретой проволокой) по стандарту МЭК 60695-2-1
- Диапазон рабочих температур деталей из термопластика при неизменных режимах работы от -30 до +70 °С
- Предназначены для административных, торговых и промышленных помещений

Техническое описание.....Стр. 9/1

Габаритные размеры..... Стр. 10/44

### Зажимные держатели труб



Код изделия	Цвет	Для труб Ø, мм	Количество	Упаковка
<b>05 700</b>	серый	16	100	1/12
<b>05 701</b>	серый	20	100	1/12
<b>05 702</b>	серый	25	50	1/12
<b>05 703</b>	серый	32	25	1/12
<b>05 704</b>	серый	40	25	1/12

Изготовлены из самозатухающего термопластика  
Крепятся к стене с помощью дюбелей или соответствующих направляющих

### Кольцевые держатели труб



Код изделия	Цвет	Для труб Ø, мм	Количество	Упаковка
<b>05 720</b>	серый	16	100	1/12
<b>05 721</b>	серый	20	50	1/12
<b>05 722</b>	серый	25	50	1/12
<b>05 723</b>	серый	32	25	1/12

Изготовлены из самозатухающего термопластика  
Крепятся к стене с помощью дюбелей или соответствующих направляющих

### U-образные держатели труб



Код изделия	Цвет	Для труб Ø, мм	Количество	Упаковка
<b>05 694</b>	серый	12–16	50	1/12
<b>05 695</b>	серый	16–25	50	1/12
<b>05 696</b>	серый	25–32	20	1/12
<b>05 697</b>	серый	32–40	15	1/12
<b>05 698</b>	серый	40–50	10	1/12

Изготовлены из самозатухающего термопластика  
Крепятся к стене с помощью дюбелей или соответствующих направляющих

### Держатели плоского кабеля



Код изделия	Цвет	Для плоского кабеля сечением, мм	Количество	Упаковка
<b>05 760</b>	серый	6x3.5	200	1/60
<b>05 761</b>	серый	8x3.5	200	1/60
<b>05 762</b>	серый	11x5	100	1/60
<b>05 763</b>	белый	6x3.5	200	1/60
<b>05 764</b>	белый	8x3.5	200	1/60
<b>05 765</b>	белый	11x5	100	1/60

Изготовлены из самозатухающего термопластика

# Установочные изделия

## Крепежные детали

### Скобы для труб



Код изделия	Для труб Ø, мм	Количество	Упаковка
05 730	10	100	1/30
05 731	12	100	1/30
05 732	13	100	1/30
05 733	14	100	1/30
05 734	16	50	1/30
05 735	19–20	50	1/30
05 736	22	50	1/30
05 737	25–26	50	1/12
05 738	32	50	1/12
05 739	38	25	1/12
05 740	40	25	1/12
05 741	50	25	1/12

Изготовлены из оцинкованной стали

### Кольцевые хомуты для труб



Код изделия	Для труб Ø, мм	Количество	Упаковка
05 745	10	50	1/30
05 746	12	50	1/30
05 747	13	50	1/30
05 748	14	50	1/30
05 749	16	50	1/30
05 750	19–20	25	1/30
05 751	22	25	1/30
05 752	25–26	25	1/30
05 753	32	25	1/12
05 754	38	25	1/12
05 755	40	25	1/12
05 756	50	25	1/12

Изготовлены из оцинкованной стали

### Направляющие для держателей труб



Код изделия	Упаковка, шт.
05 727	1/1

Изготовлены из самозатухающего термопластика  
Поставка: 400 отрезков по 200 мм.

### Скобы для кабеля



Код изделия	Цвет	Для труб и кабелей Ø, мм	Количество	Упаковка
05 770	серый	4	200	1/60
05 771	серый	5	200	1/60
05 772	серый	6	200	1/60
05 773	серый	7	100	1/60
05 774	серый	8	100	1/60
05 775	серый	9	100	1/30
05 776	серый	10	100	1/30
05 777	серый	12	100	1/30
05 778	серый	13	100	1/30
05 779	серый	14	100	1/30
05 780	серый	16	50	1/30
05 781	серый	19–20	25	1/30
05 782	серый	22	25	1/30
05 783	серый	25–26	25	1/12
05 784	серый	32	25	1/12
05 788	белый	4	200	1/60
05 789	белый	5	200	1/60
05 790	белый	6	200	1/60
05 791	белый	7	100	1/60
05 792	белый	8	100	1/60
05 793	белый	9	100	1/60
05 794	белый	10	100	1/30
05 795	белый	12	100	1/30
05 796	белый	13	100	1/30

Изготовлены из самозатухающего термопластика

### Изолированные кабельные зажимы



Код изделия	Макс. суммарное сечение проводов, мм <sup>2</sup>	Количество	Упаковка
05 950	4	100	1/30
05 951	10	50	1/30
05 952	16	25	1/30

Изготовлены из самозатухающего поликарбоната  
Рабочая температура от -30 до +85 °C  
Клеммы изготовлены из латуни

